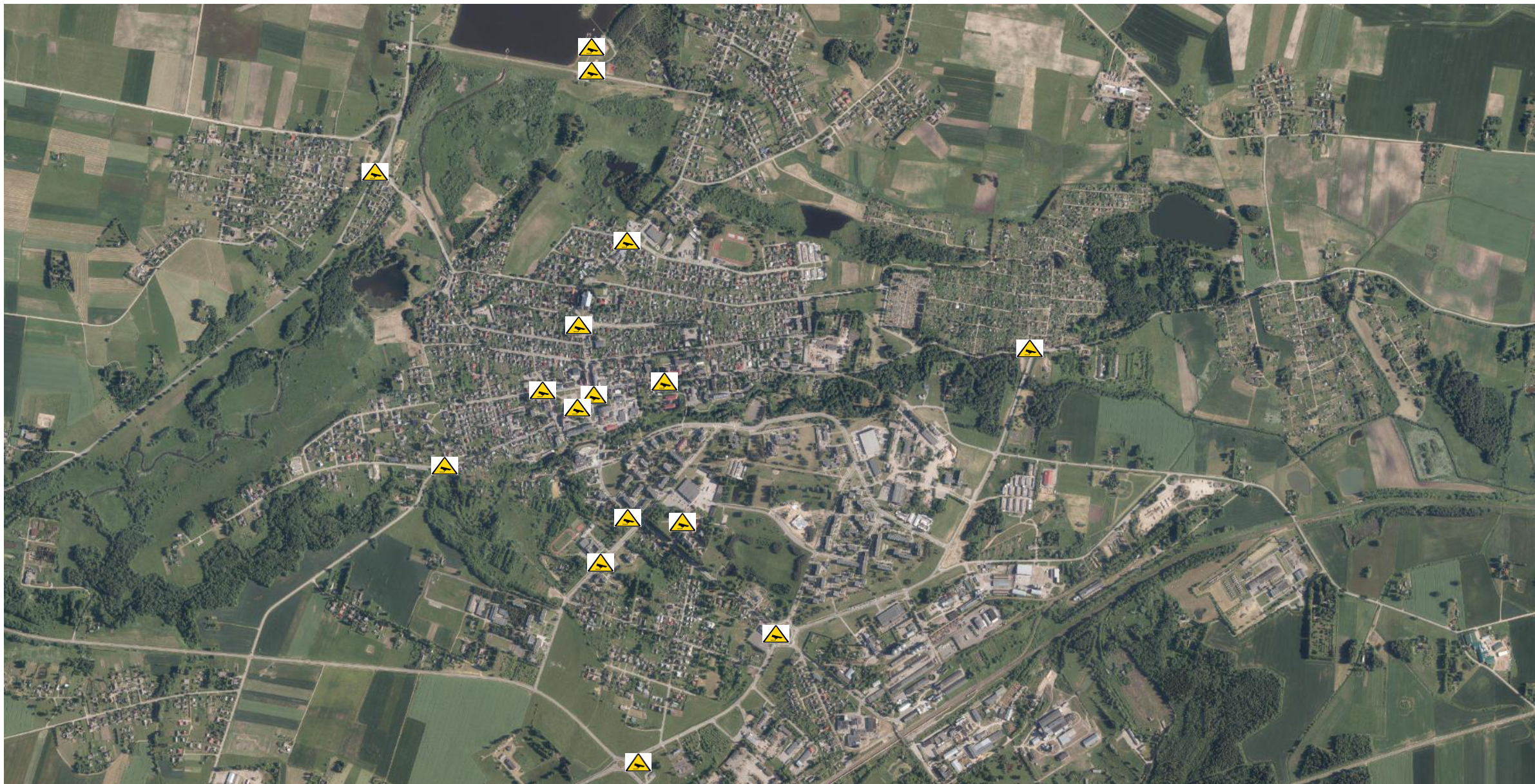


# Vaizdo stebėjimo kamerų išdėstymo vietos Kupiškio m. ir Subačiaus m., Kupiškio r. sav.

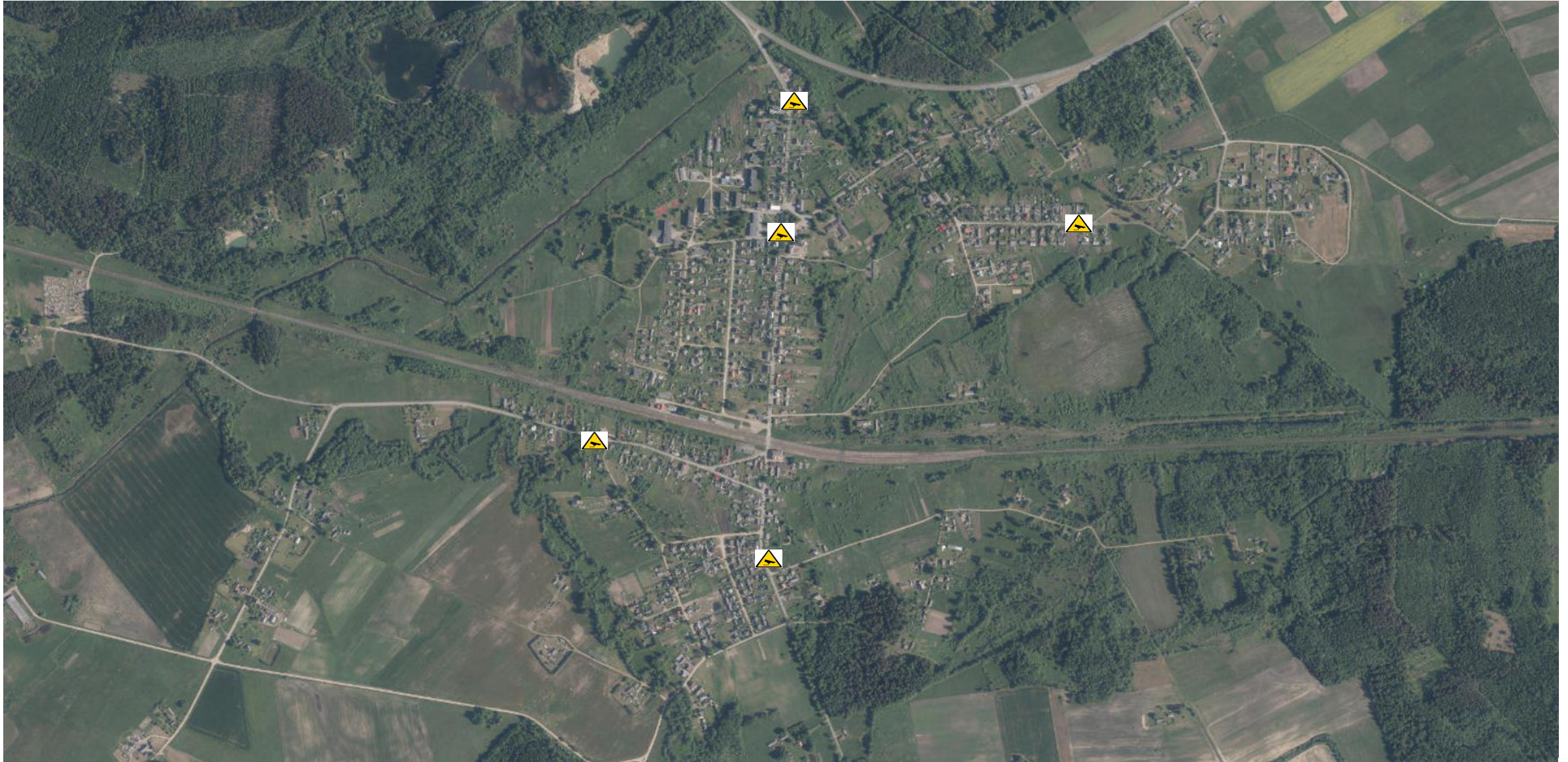


# Vaizdo stebėjimo kamerų išdėstymas Kupiškio mieste





# Vaizdo stebėjimo kamerų išdėstymas Subačiaus m., Kupiškio r. sav.





## Nr. 1

Adresas, koordinatės: Gedimino g., Kupiškis; 55.826539 24.978760

Montavimo vieta: Gatvės apšvietimo atrama;

Atrama priklauso: Perkančiajai organizacijai

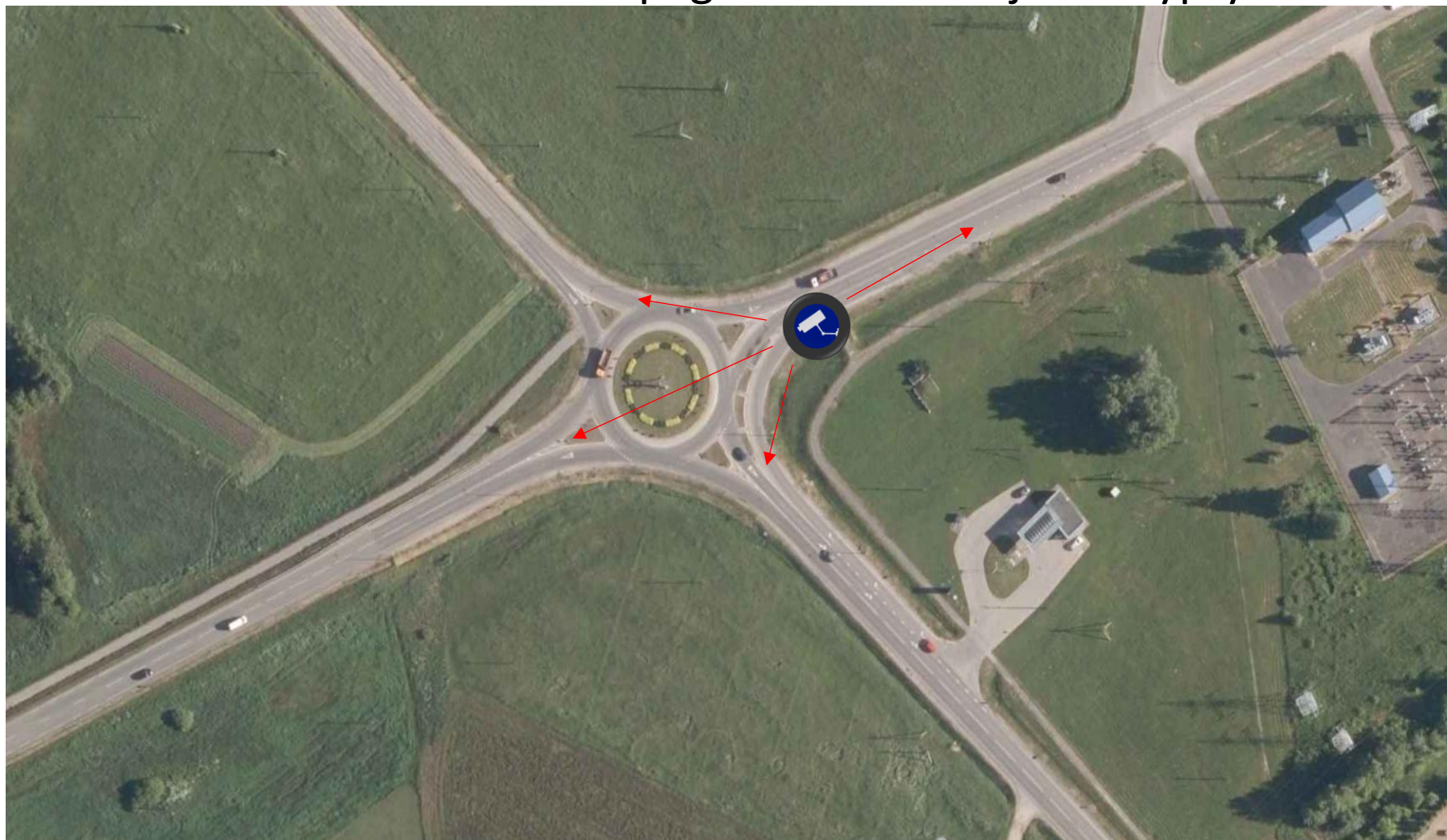
Elektros įvadas kamerai: Yra

Pastaba: kamera su numerių nuskaitymo funkcija

Reikalingas stebėjimo kampas: ne mažiau 270°

Pastaba: AB „Via Lietuva“ sklypas

## Kameros vieta ir pagrindinės stebėjimo kryptys





## Nr. 2

Adresas, koordinatės: Gedimino g., Kupiškis (autobusų stoties žiedas), 55.830761, 24.987636

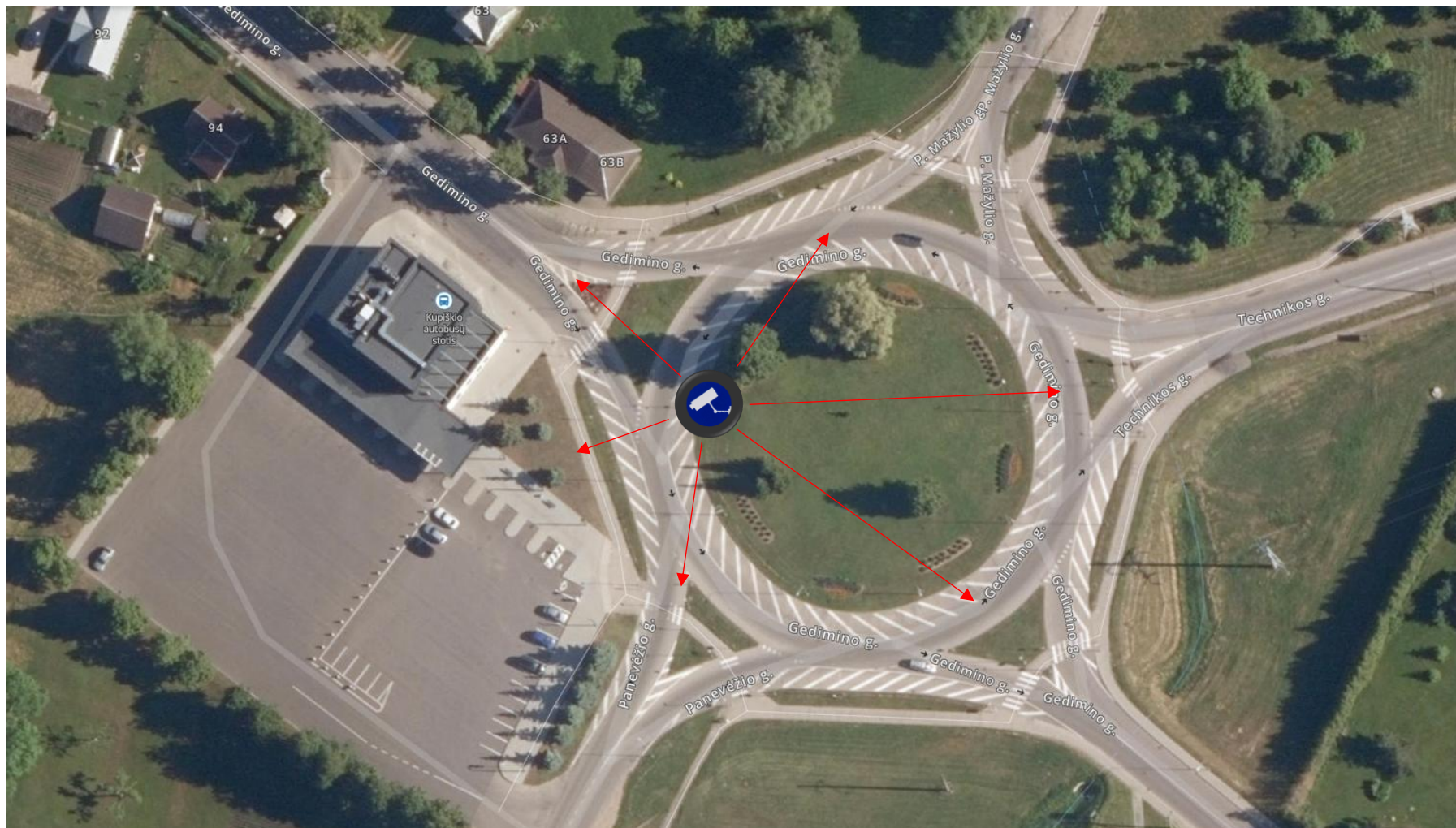
Montavimo vieta: Gatvės apšvietimo atrama

Atrama priklauso: Perkančiajai organizacijai

Elektros įvadas kamerai: Yra

Reikalingas stebėjimo kampas: 360°

### Kameros vieta ir pagrindinės stebėjimo kryptys





### Nr. 3

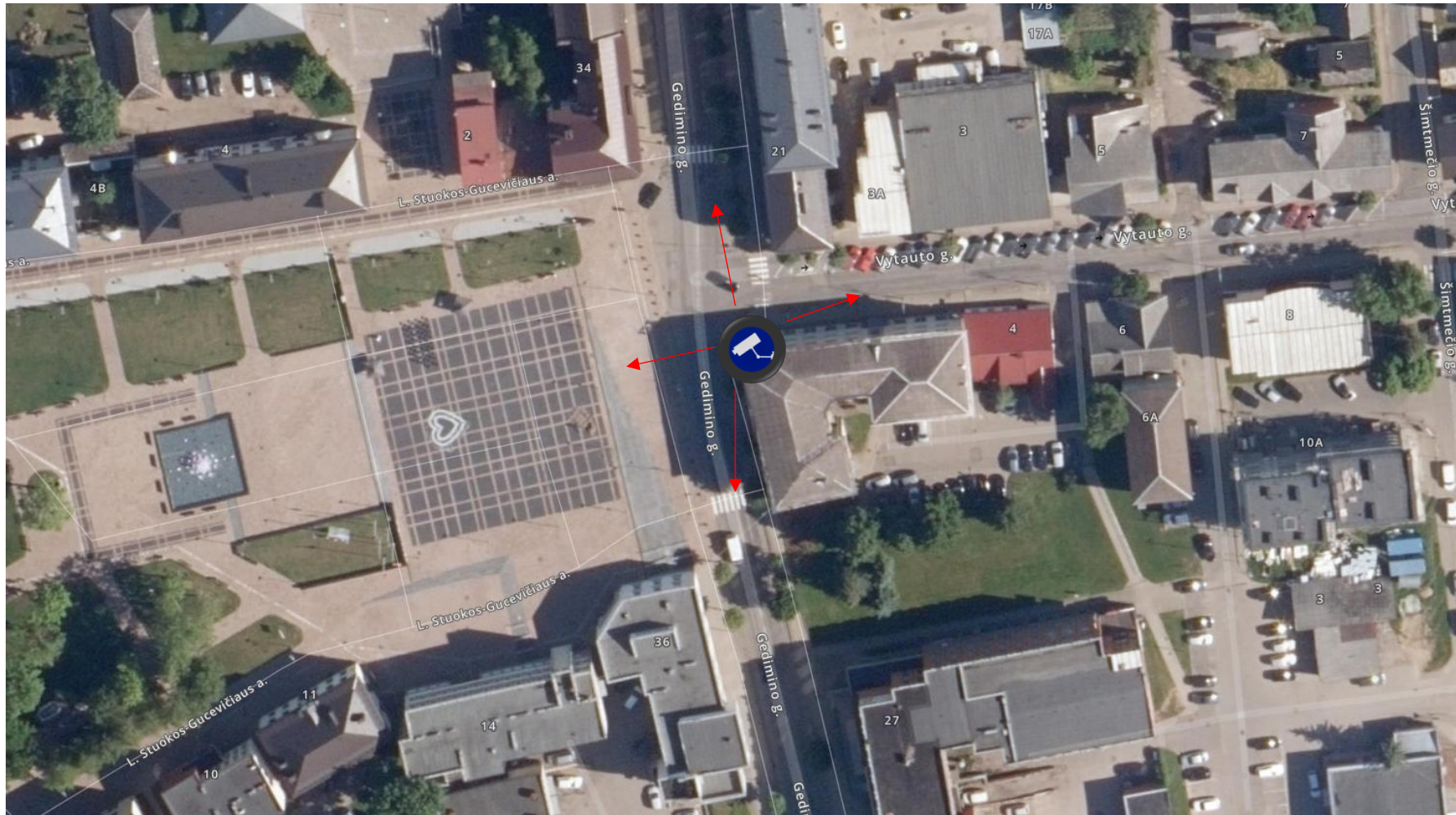
Adresas, koordinatės: Vytauto g. 2, Kupiškis, 55.838901, 24.976542

Montavimo vieta: Pastato siena

Elektros įvadas kameralai: Yra

Reikalingas stebėjimo kampas: ne mažiau 270°

### Kameros vieta ir pagrindinės stebėjimo kryptys





**Nr. 4**

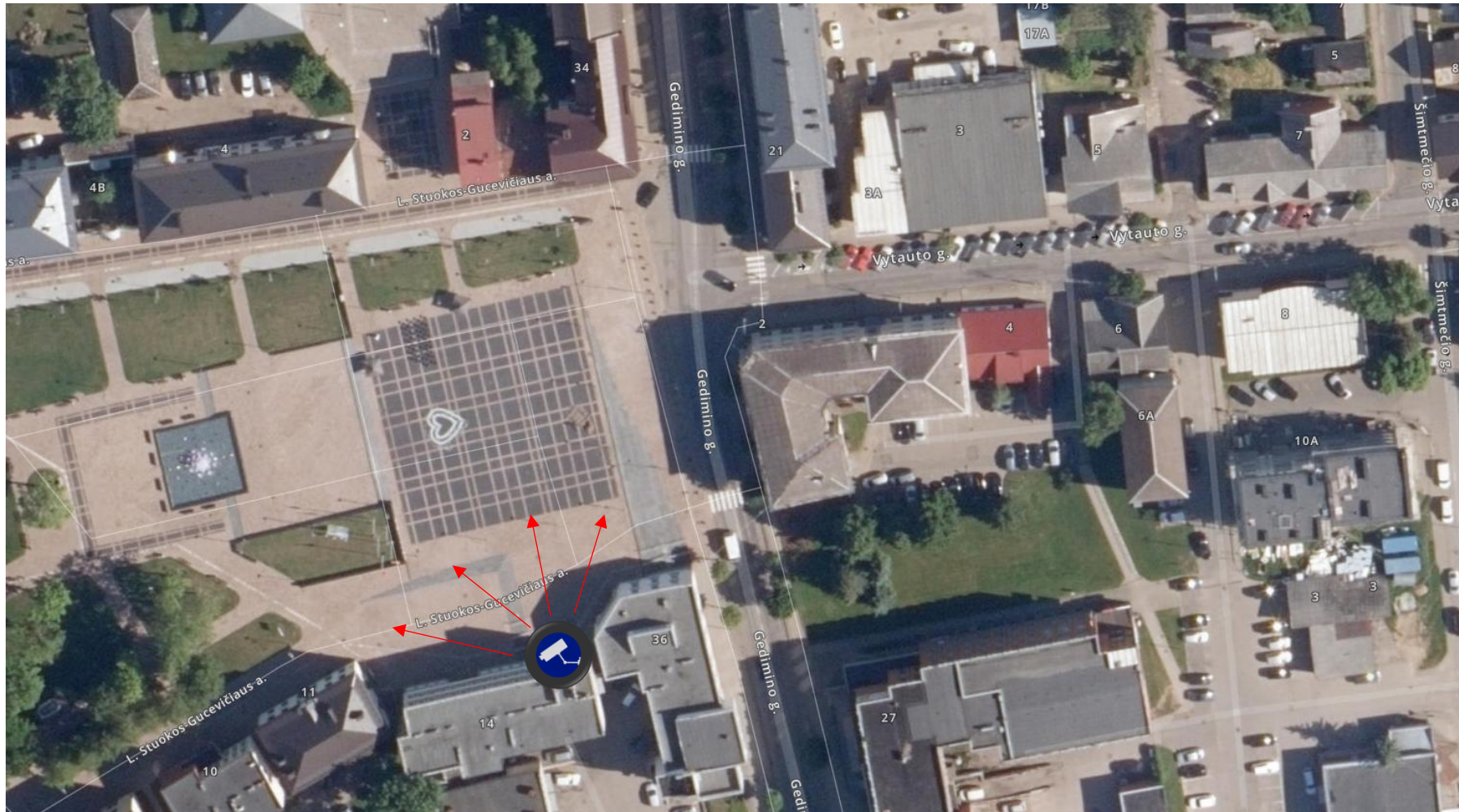
Adresas, koordinatės: L. Stuokos-Gucevičiaus a. 14, Kupiškis, 55.838419, 24.976032

Montavimo vieta: Pastato siena

Elektros įvadas kamerali: Yra

Reikalingas stebėjimo kampas: ne mažiau 180°

## Kameros vieta ir pagrindinės stebėjimo kryptys



## Nr. 5

Adresas, koordinatės: Marių g. 9, Aukštupėnų k., Kupiškio r sav., 55.850419, 24.976870

Montavimo vieta: Gatvės apšvietimo atrama

Atrama priklauso: Perkančiajai organizacijai

Elektros įvadas kamerai: Yra

Reikalingas stebėjimo kampas: 360°

### Kameros vieta ir pagrindinės stebėjimo kryptys





## Nr. 6

Adresas, koordinatės: Marių g. 9, Aukštupėnų k., Kupiškio r sav., 55.849710, 24.976696

Montavimo vieta: Gatvės apšvietimo atrama

Atrama priklauso: Perkančiajai organizacijai

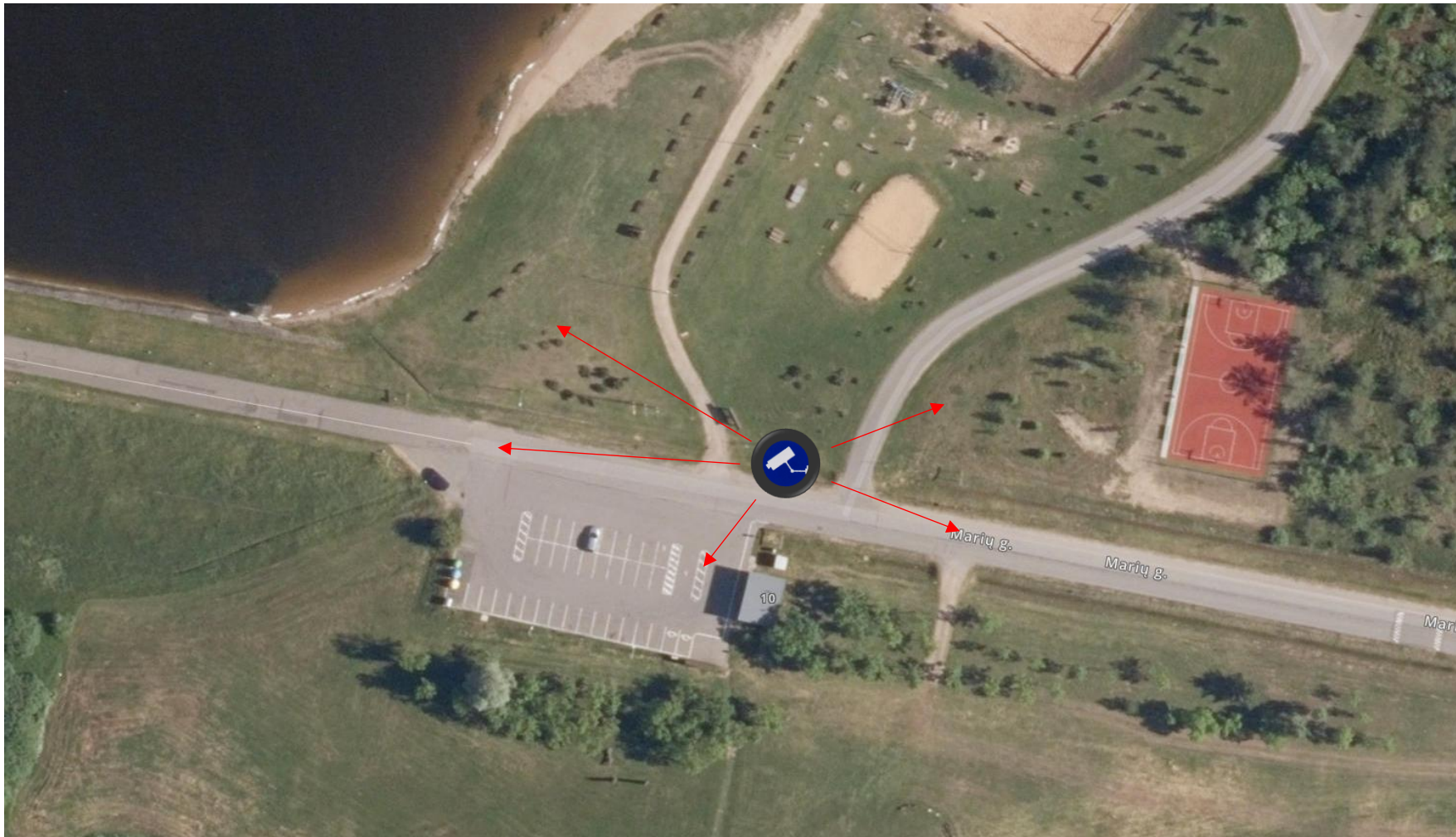
Elektros įvadas kamerai : Nėra;

Pastaba: Atstumas iki elektros skirstymo pastotės – 2 m.

Reikalingas stebėjimo kampas: ne mažiau 270°

Elektros skirstymo pastotė priklauso perkančiajai organizacijai

### Kameros vieta ir pagrindinės stebėjimo kryptys





## Nr. 7

Adresas, koordinatės: Gedimino g., Kupiškis, 55.834361, 24.981732

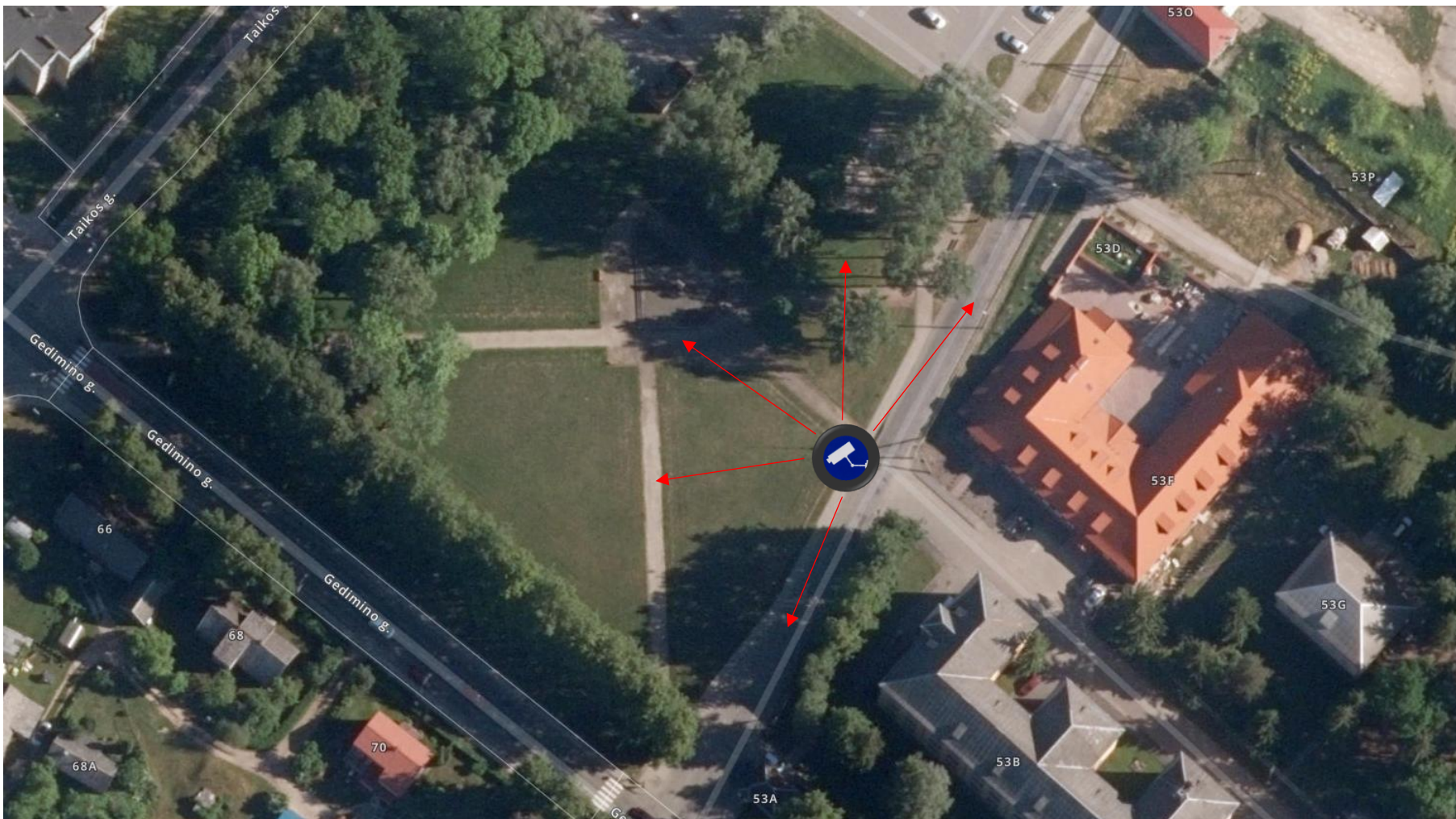
Montavimo vieta: Gatvės apšvietimo atrama

Atrama priklauso: Atrama nepriklauso perkančiajai organizacijai

Elektros įvadas kamerai: Yra

Reikalingas stebėjimo kampas: ne mažiau 270°

### Kameros vieta ir pagrindinės stebėjimo kryptys





## Nr. 8

Adresas, koordinatės: Gedimino g., Kupiškis, 55.841079, 24.975896

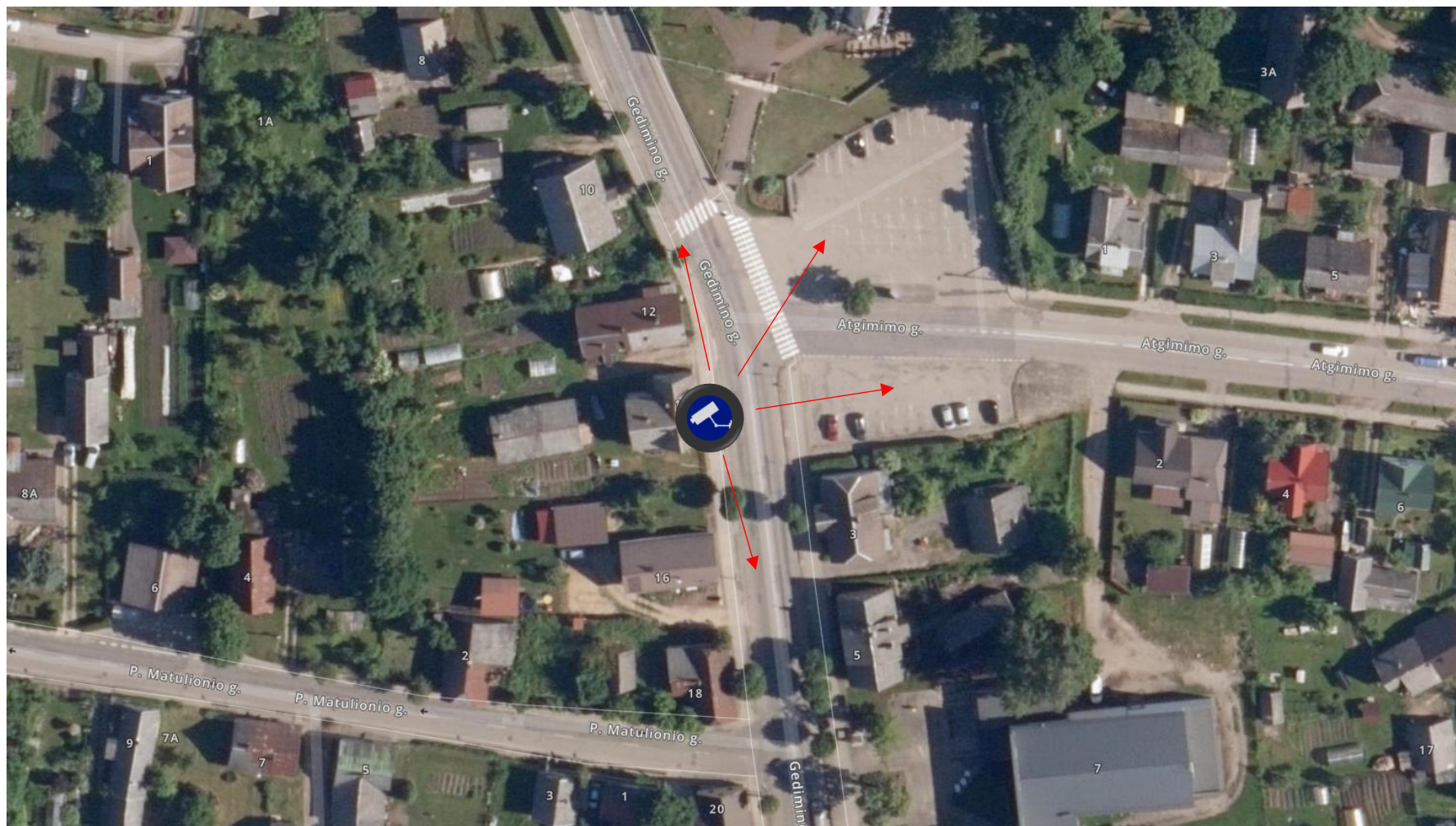
Montavimo vieta: Gatvės apšvietimo atrama

Atrama priklauso: Perkančiajai organizacijai

Elektros įvadas kamerai: Yra

Reikalingas stebėjimo kampas: ne mažiau 180°

### Kameros vieta ir pagrindinės stebėjimo kryptys





**Nr. 9**

Adresas, koordinatės: Maironio g., Kupiškis, 55.838933, 24.973792

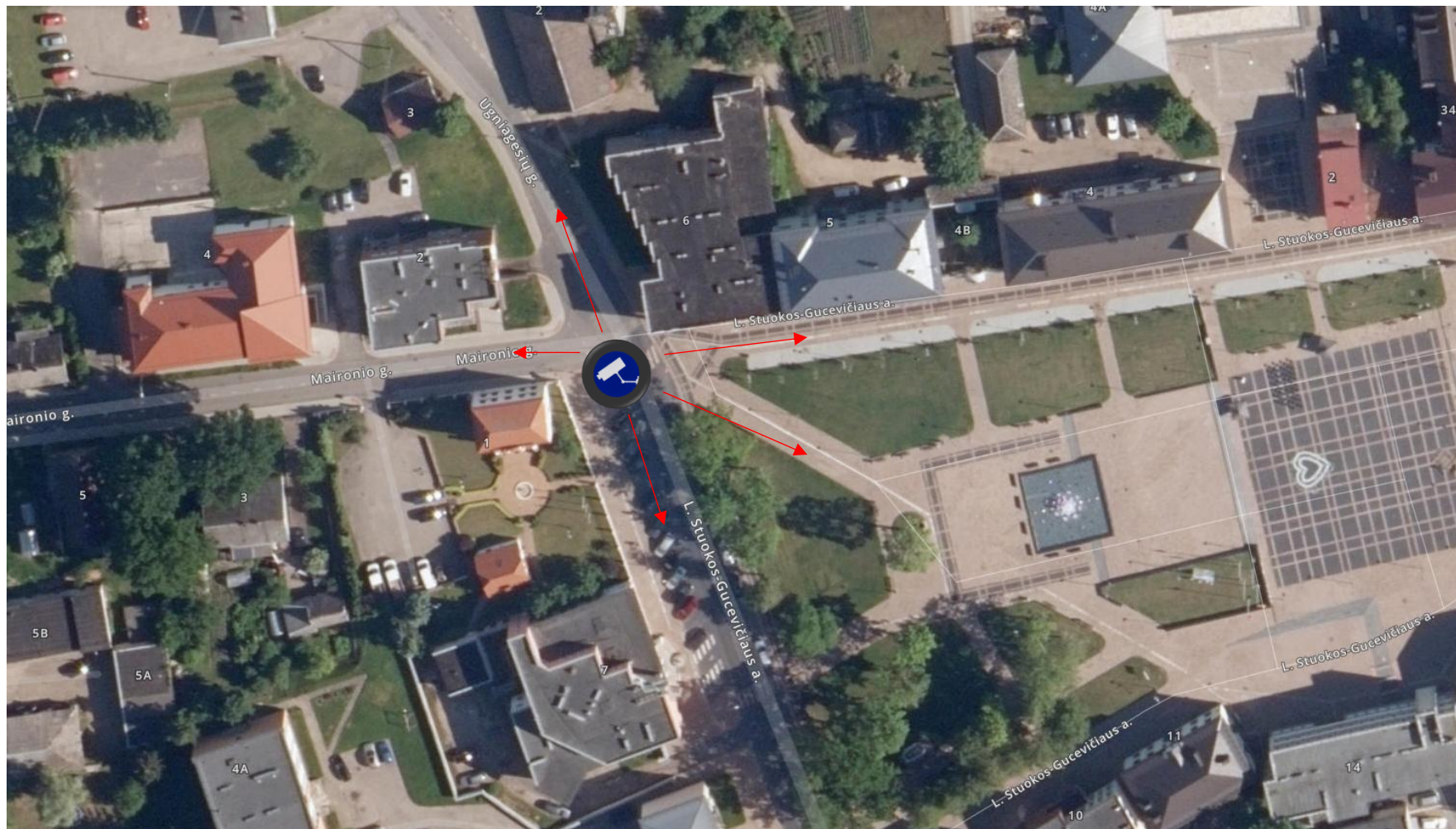
Montavimo vieta: Gatvės apšvietimo atrama

Atrama priklauso: Perkančiajai organizacijai

Elektros įvadas kamrai: Yra

Reikalingas stebėjimo kampas: 360°

## Kameros vieta ir pagrindinės stebėjimo kryptys





## Nr. 10

Adresas, koordinatės: Kelias Vabalninkas-Salamiestis-Kupiškis, 55.847023, 24.963791

Montavimo vieta: Gatvės apšvietimo atrama

Atrama priklauso: Atrama nepriklauso perkančiajai organizacijai

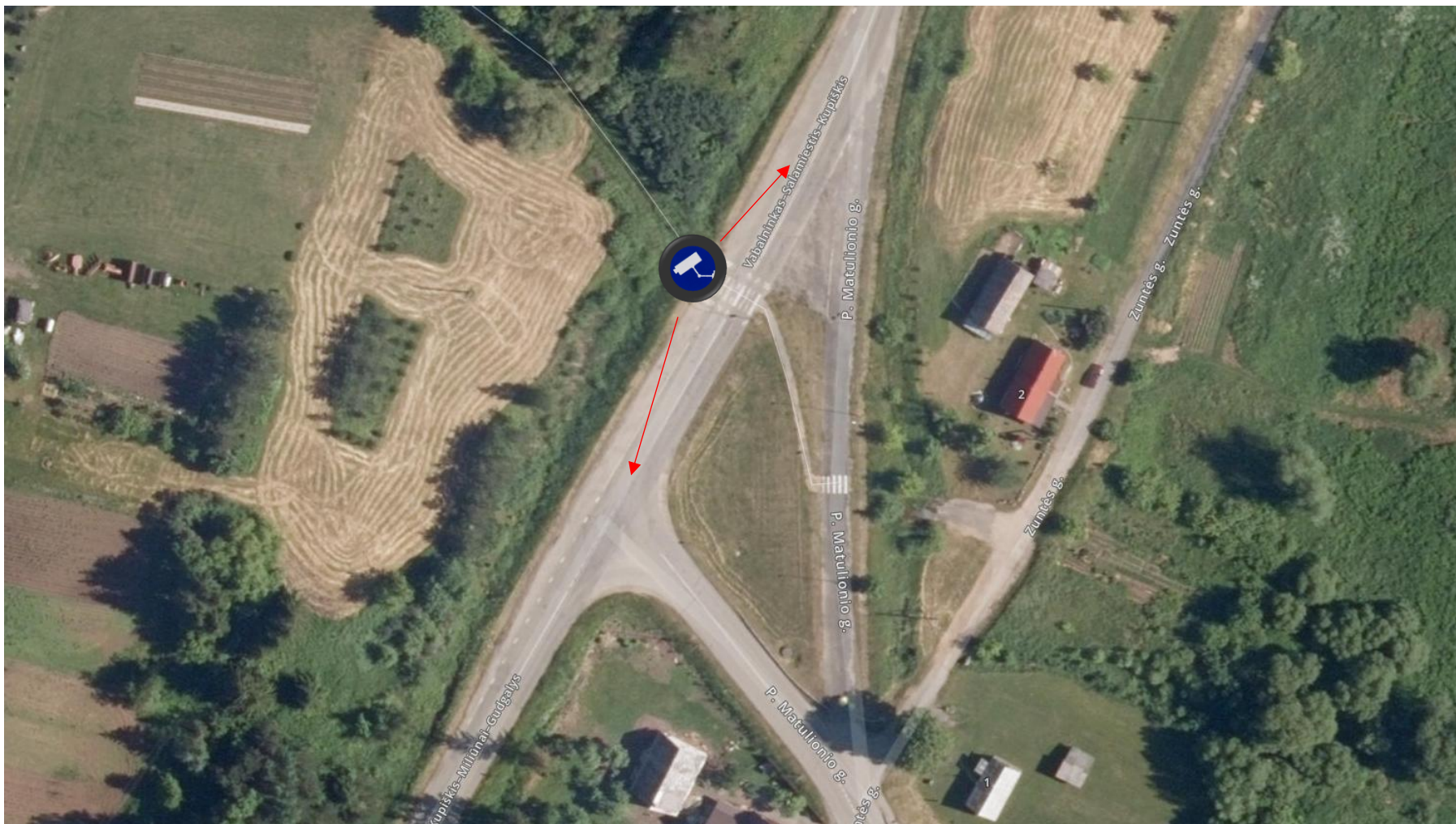
Elektros įvadas kamerai: Nėra

Pastaba: kamera su numerių nuskaitymo funkcija

Reikalingas stebėjimo kampas: ne mažiau 180°

Pastaba: AB „Via Lietuva“ sklypas

### Kameros vieta ir pagrindinės stebėjimo kryptys





## Nr. 11

Adresas, koordinatės: S. Dariaus ir S. Girėno g., Kupiškis, 55.836489, 24.967349

Montavimo vieta: Gatvės apšvietimo atrama (gelžbetoninė)

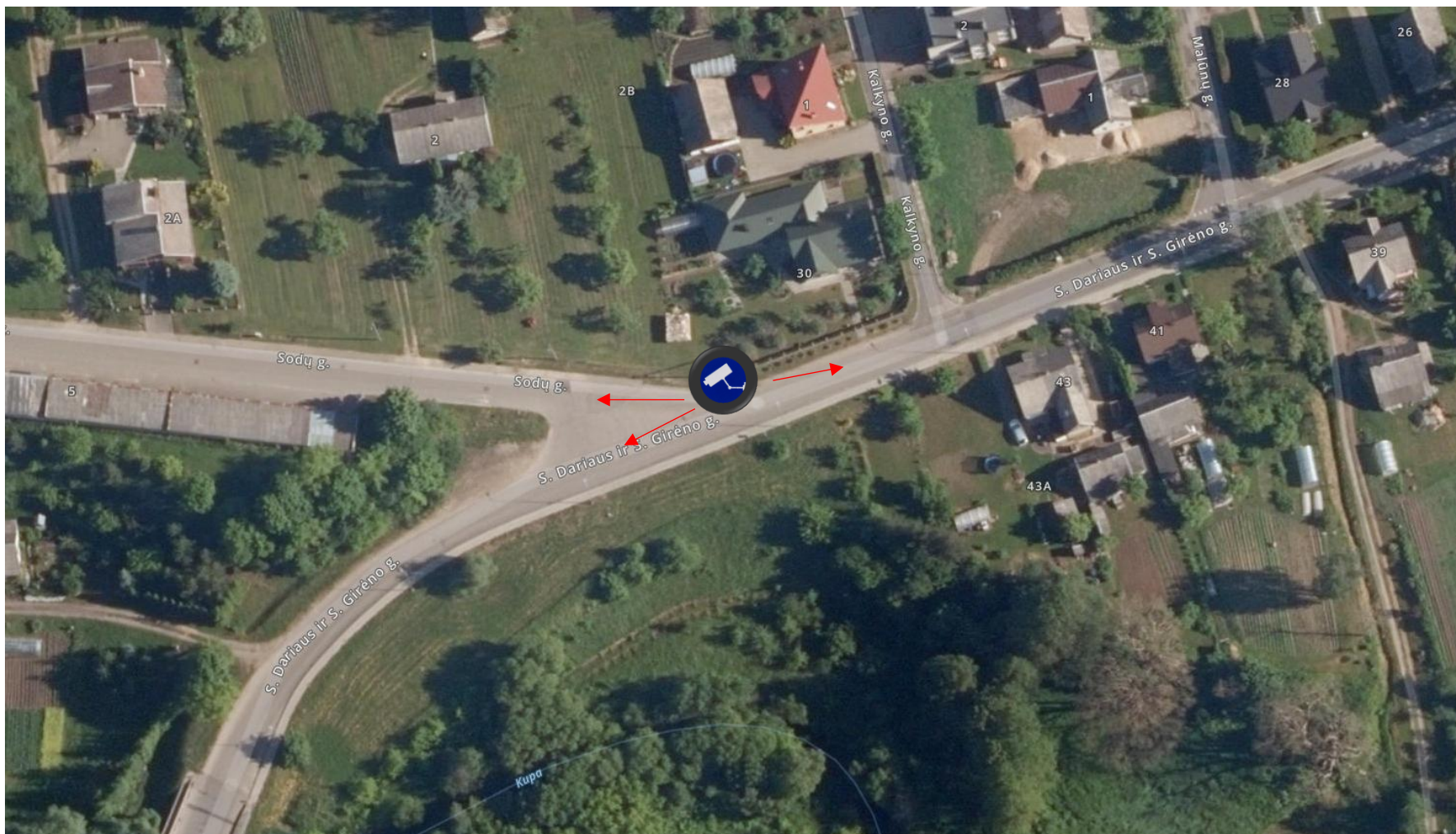
Atrama priklauso: Perkančiajai organizcijai

Elektros įvadas kamerai: Nėra

Pastaba: kamera su numerių nuskaitymo funkcija

Reikalingas stebėjimo kampas: ne mažiau 180°

### Kameros vieta ir pagrindinės stebėjimo kryptys





## Nr. 12

Adresas, koordinatės: Lauko g., Kupiškis, 55.844055, 24.978939

Montavimo vieta: Gatvės apšvietimo atrama (gelžbetoninė)

Atrama priklauso: AB „ESO“

Elektros įvadas kamerai: Nėra

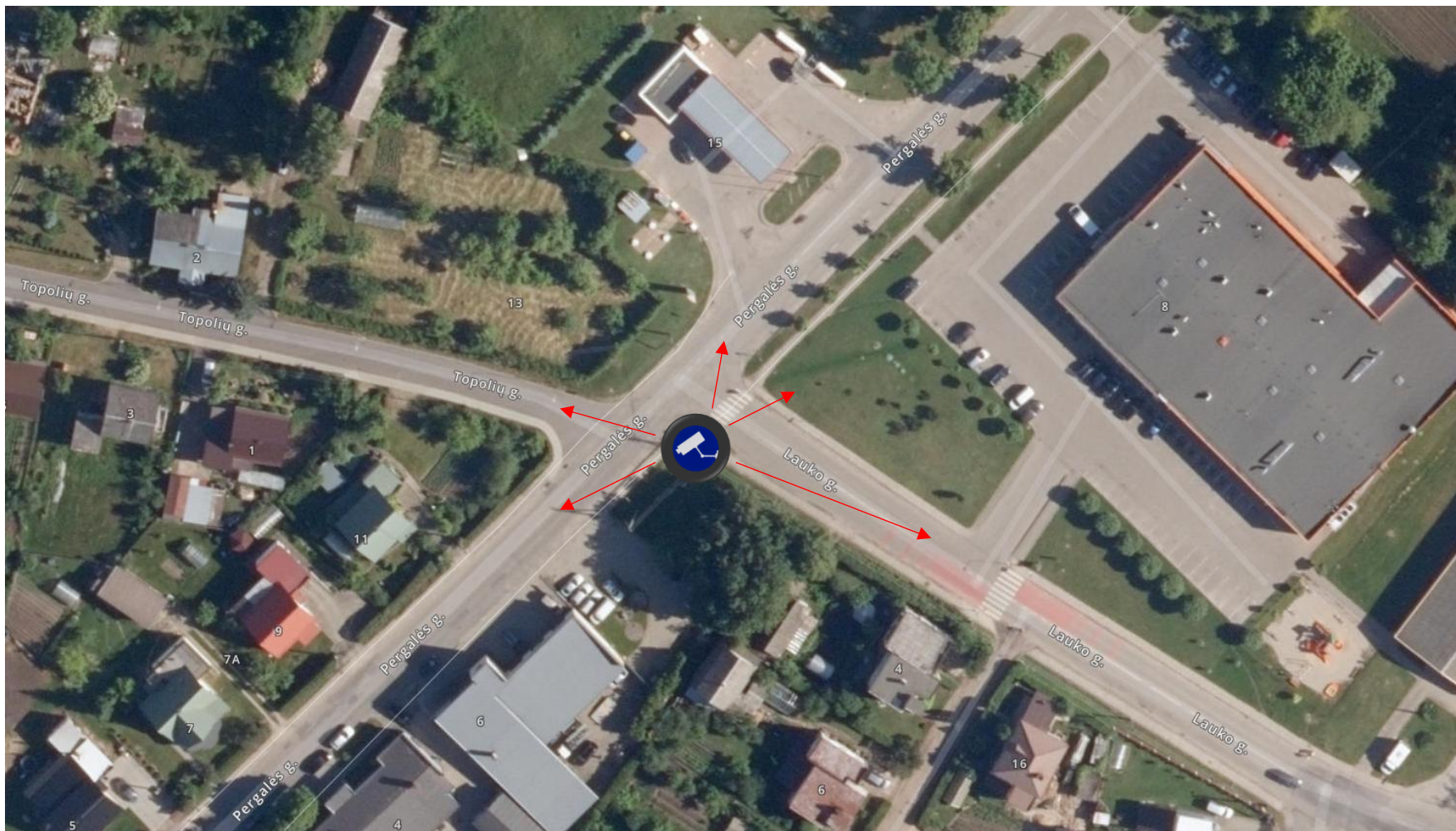
Pastaba: kamera su numerių nuskaitymo funkcija

Reikalingas stebėjimo kampas: ne mažiau 270°

Pastaba: AB „Via Lietuva“ sklypas (2026-01-01 bus perduotas PO)

Pastaba: Įvertinti galimybę įrengti naują atramą kameros montavimui

## Kameros vieta ir pagrindinės stebėjimo kryptys





### Nr. 13

Adresas, koordinatės: Beržytės g., Kupiškis, 55.840085, 25.003787

Montavimo vieta: Gatvės apšvietimo atrama

Elektros įvadas kamerai: Nėra

Reikalingas stebėjimo kampas: ne mažiau 180°

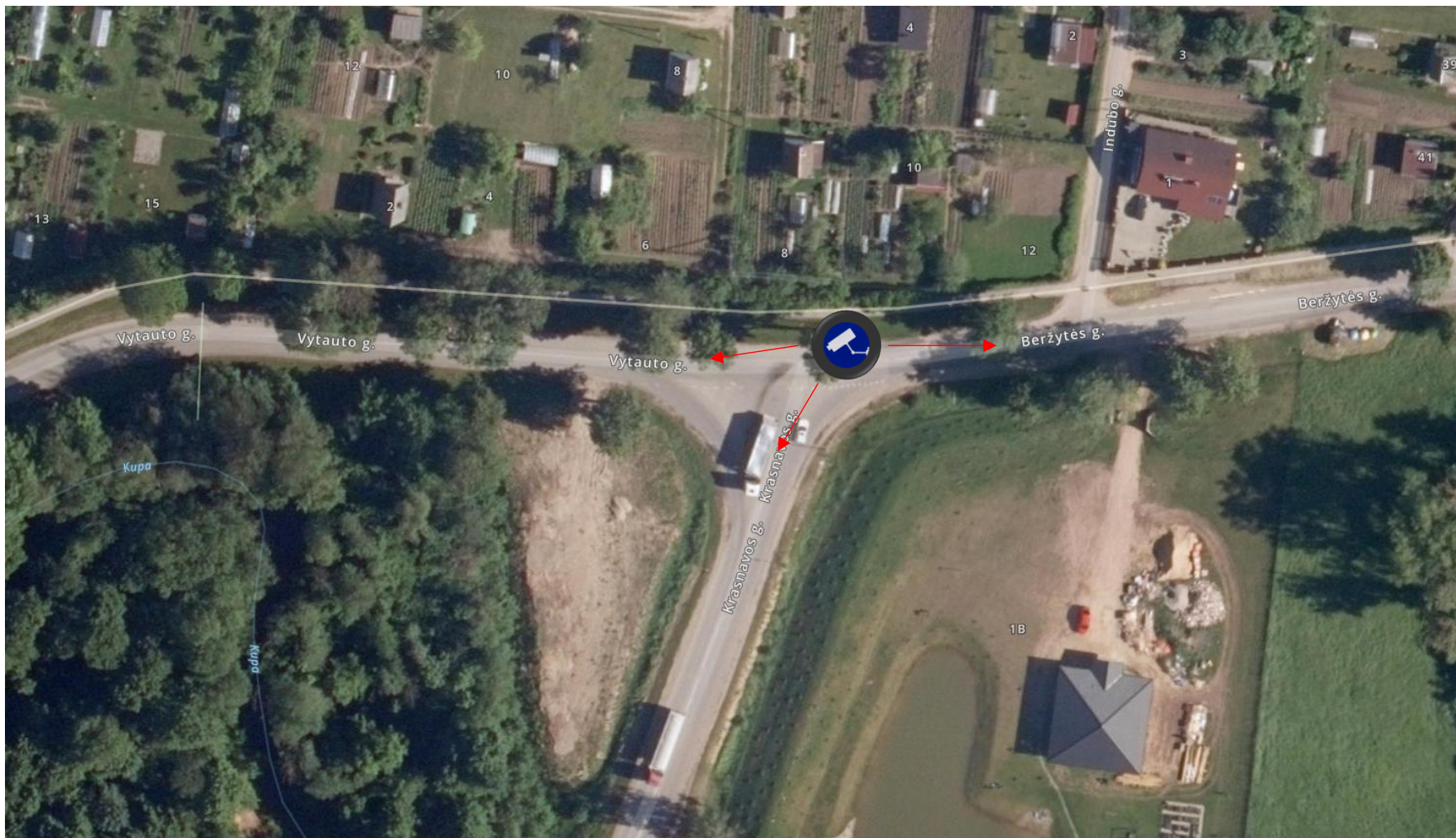
Atrama priklauso: Perkančiajai organizacijai

Pastaba: kamera su numerių nuskaitymo funkcija

Pastaba: AB „Via Lietuva“ sklypas

Pastaba: 2026-01-01 sklypas bus perduotas PO

### Kameros vieta ir pagrindinės stebėjimo kryptys





# Nr. 14

Adresas, koordinatės: Vytauto g., Kupiškis, 55.839224, 24.981222

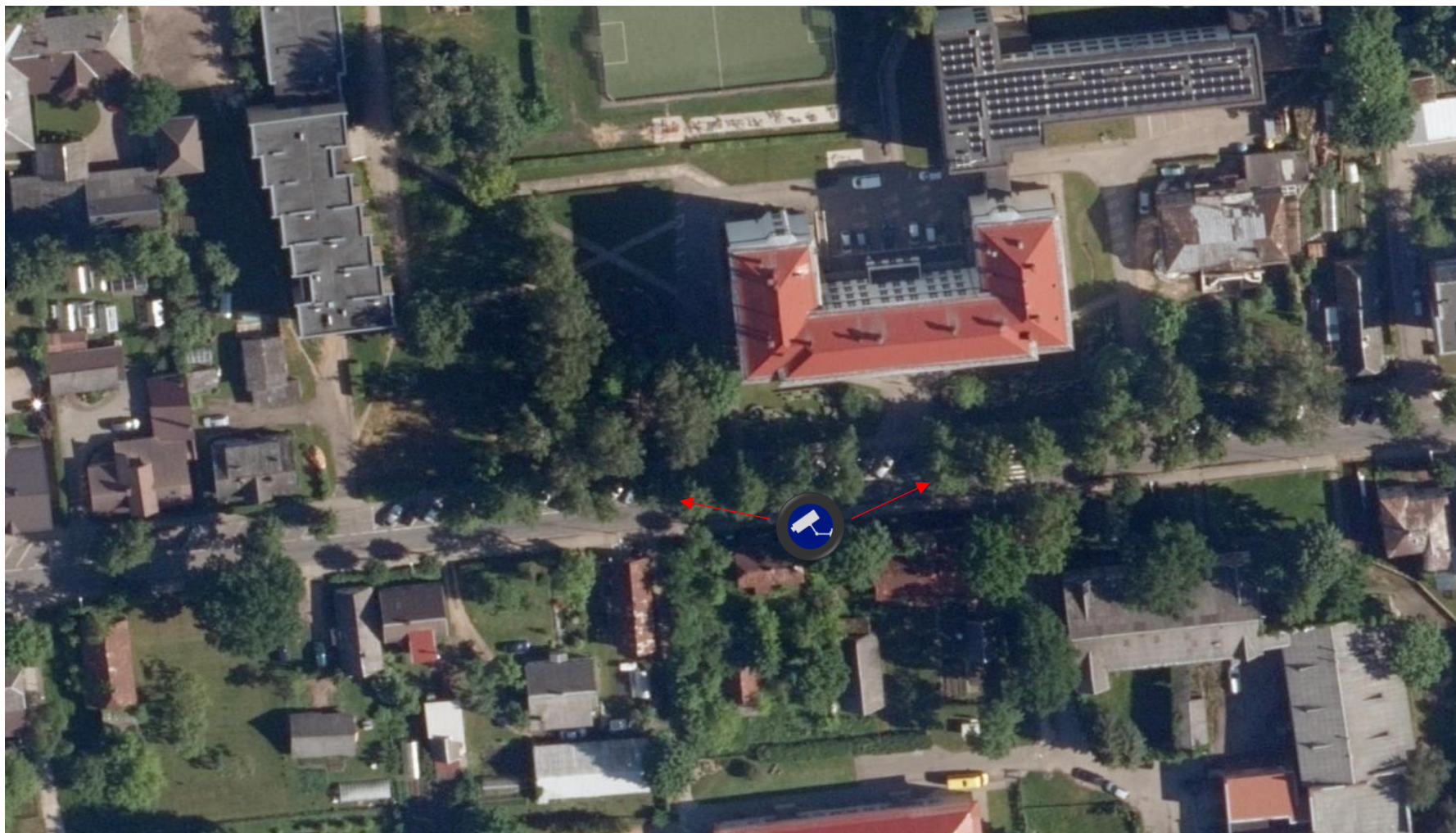
Montavimo vieta: Gatvės apšvietimo atrama

Atrama priklauso: Perkančiajai organizacijai

Elektros įvadas kamrai: Nėra

Reikalingas stebėjimo kampas: ne mažiau 180°

## Kameros vieta ir pagrindinės stebėjimo kryptys





## Nr. 15

Adresas, koordinatės: Taikos g., Kupiškis, 55.834647, 24.979621

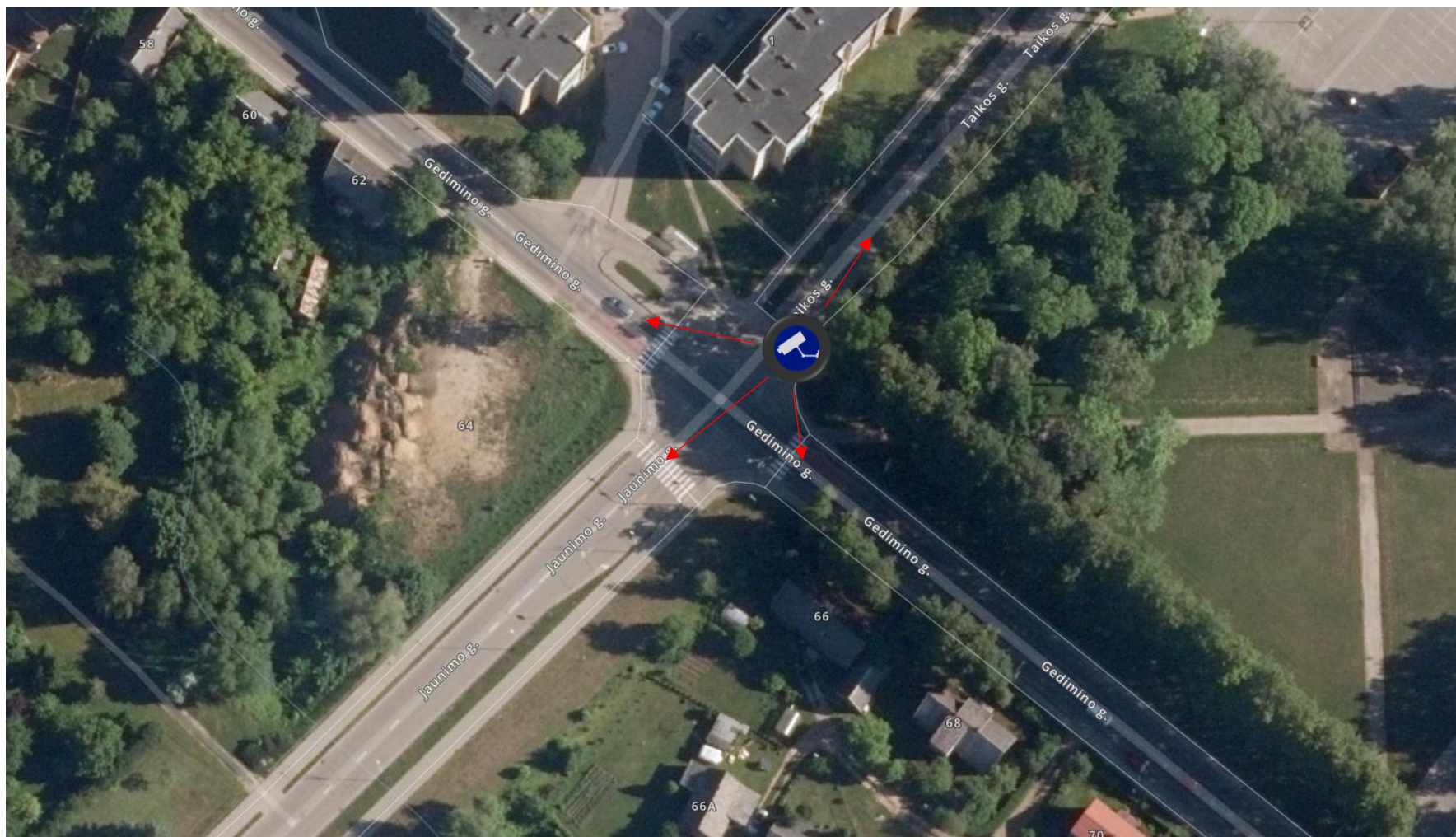
Montavimo vieta: Gatvės apšvietimo atrama

Atrama priklauso: Perkančiajai organizacijai

Elektros įvadas kamerai: Nėra

Reikalingas stebėjimo kampas: 360°

### Kameros vieta ir pagrindinės stebėjimo kryptys





## Nr. 16

Adresas, koordinatės: Jaunimo g., Kupiškis, 55.833030, 24.976724

Montavimo vieta: Gatvės apšvietimo atrama

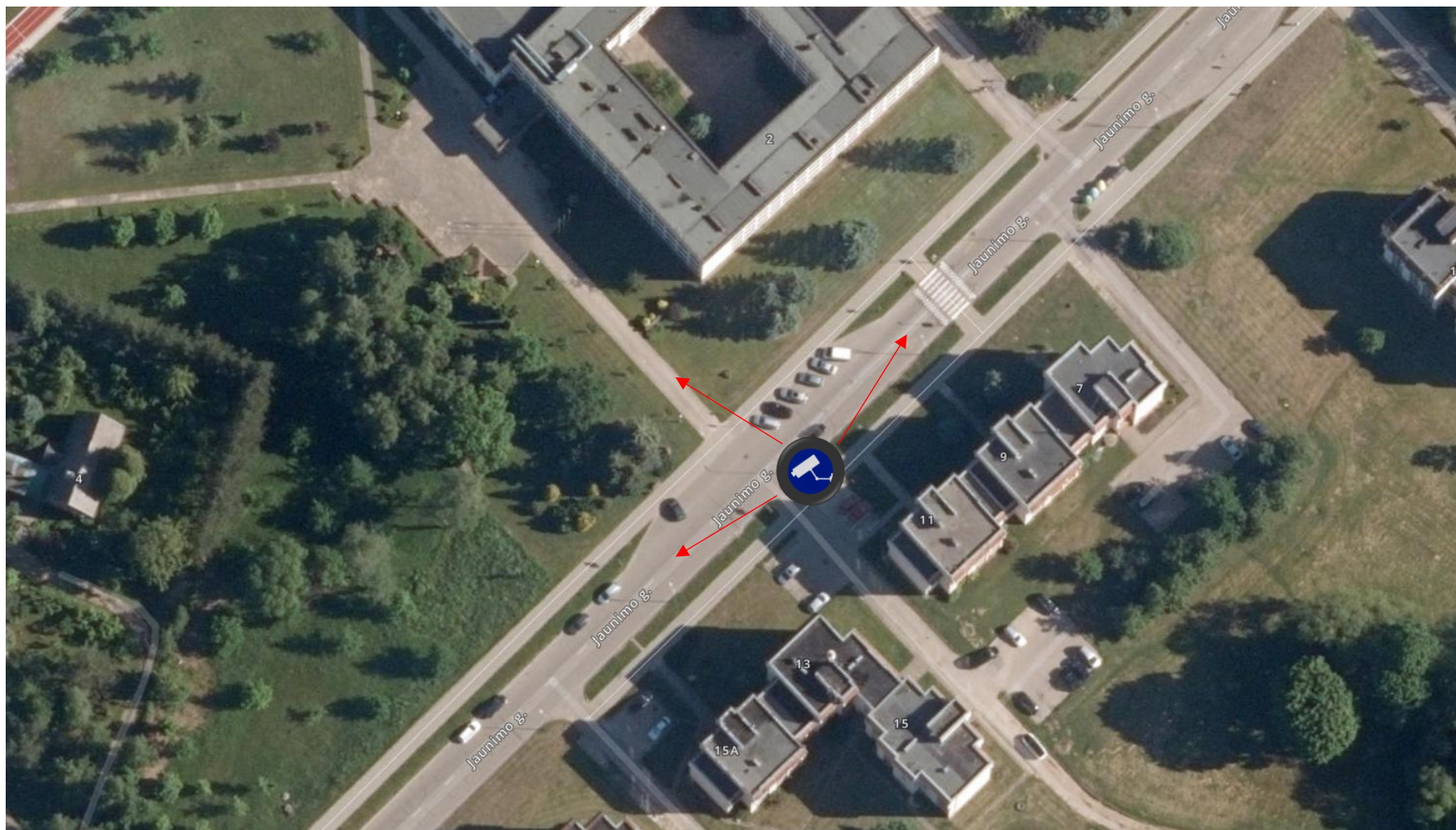
Elektros įvadas kamerai: Nėra

Reikalingas stebėjimo kampas: ne mažiau 180°

Atrama priklauso: Perkančiajai organizacijai

Pastaba: kamera su numerių nuskaitymo funkcija

## Kameros vieta ir pagrindinės stebėjimo kryptys





## Nr. 17

Adresas, koordinatės: Biržų g., Subačiaus m., Kupiškio r. sav., 55.773163, 24.745197

Montavimo vieta: Gatvės apšvietimo atrama (gelžbetoninė)

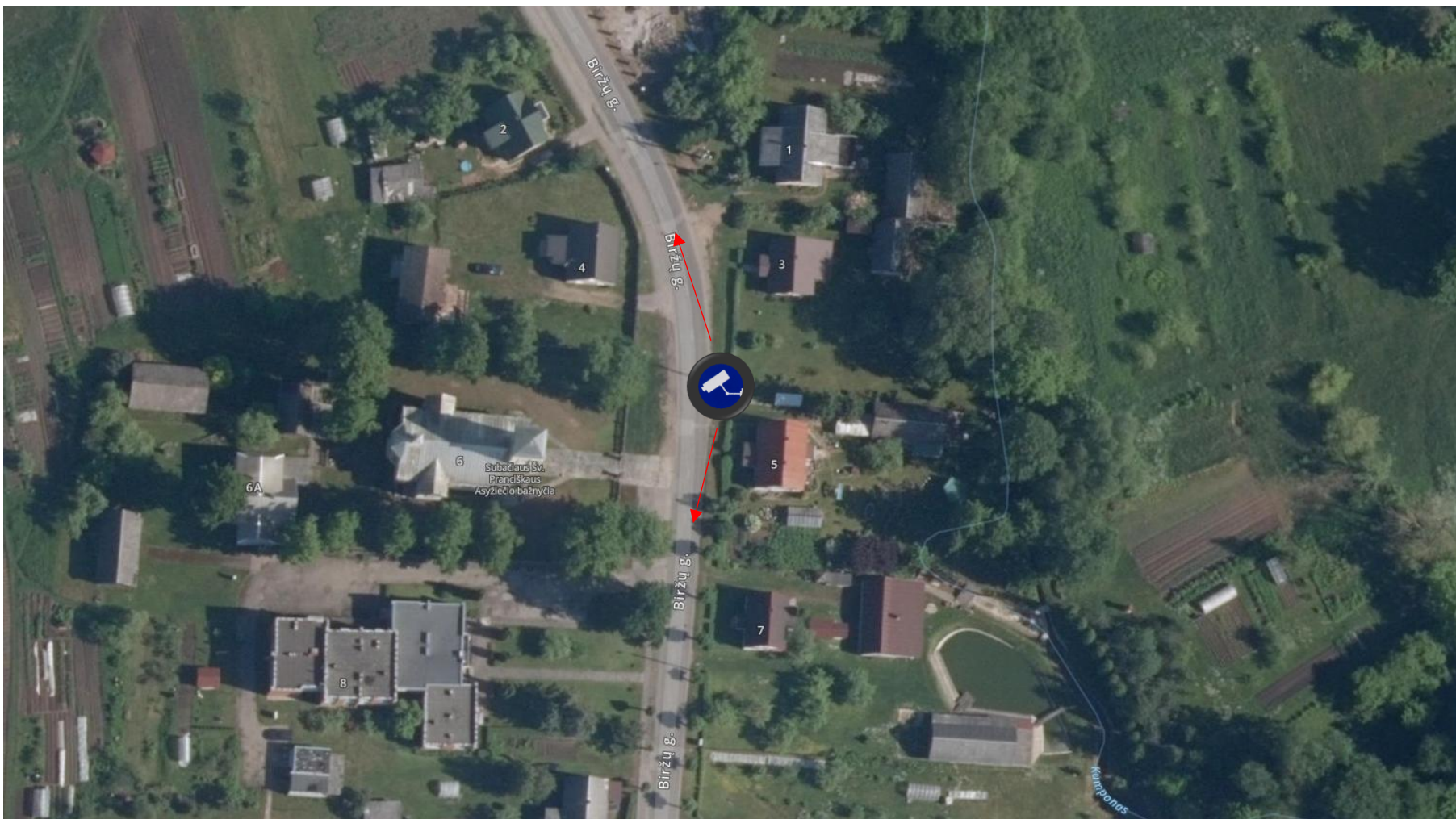
Atrama priklauso: Perkančiajai organizacijai

Elektros įvadas kamerai: Yra

Reikalingas stebėjimo kampas: ne mažiau 180°

Pastaba: AB „Via Lietuva“ sklypas

### Kameros vieta ir pagrindinės stebėjimo kryptys





## Nr. 18

Adresas, koordinatės: Biržų g., Subačiaus m., Kupiškio r. sav., 55.770286, 24.744564

Montavimo vieta: Gatvės apšvietimo atrama

Atrama priklauso: Perkančiajai organizacijai

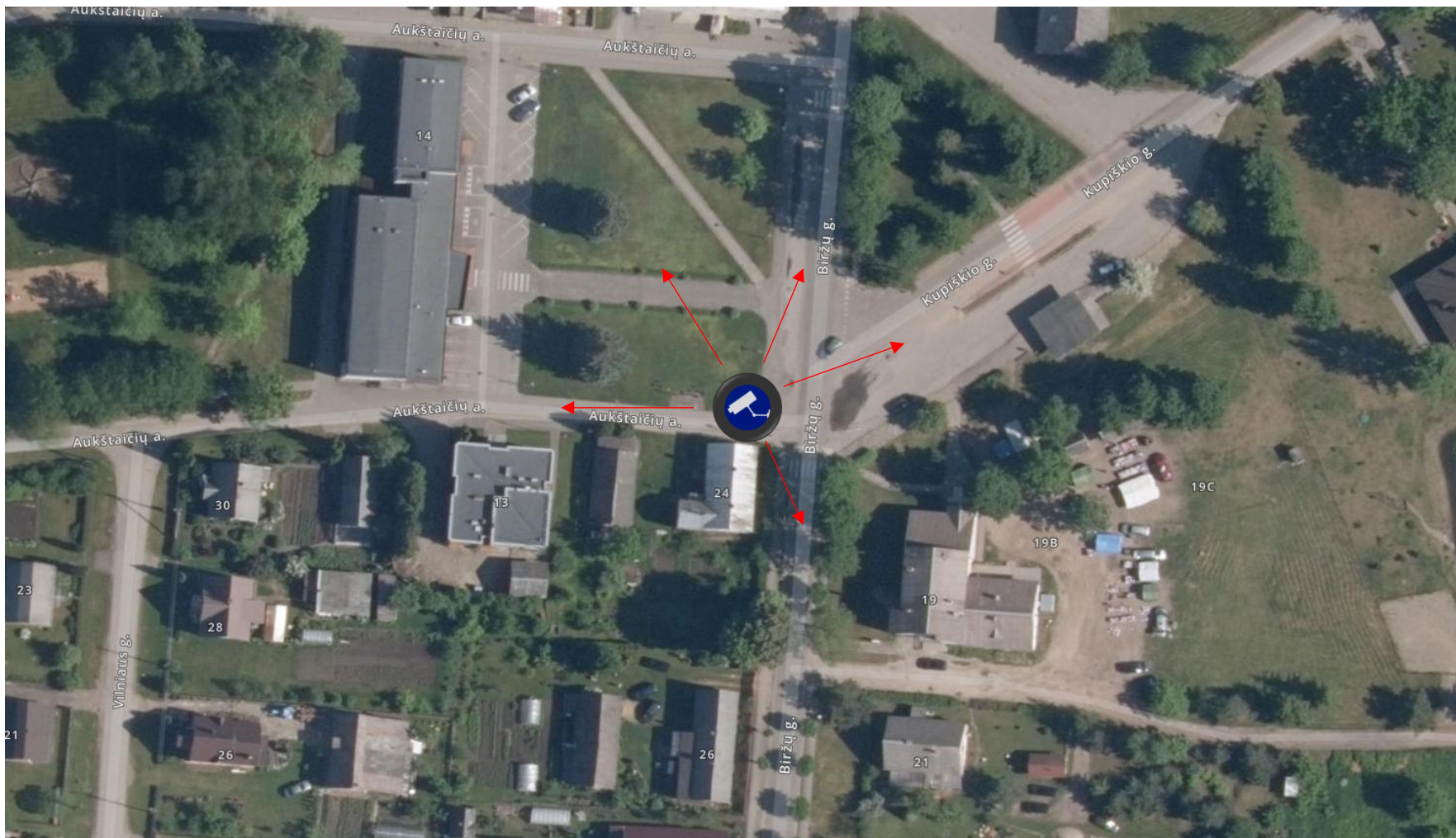
Elektros įvadas kamerai: Nėra

Pastaba: Įvertinti galimybę įrengti naują atramą

Reikalingas stebėjimo kampas: ne mažiau 270°

kameros montavimui

## Kameros vieta ir pagrindinės stebėjimo kryptys





## Nr. 19

Adresas, koordinatės: Dvariškių g., Subačiaus m., Kupiškio r. sav., 55.770456, 24.756363

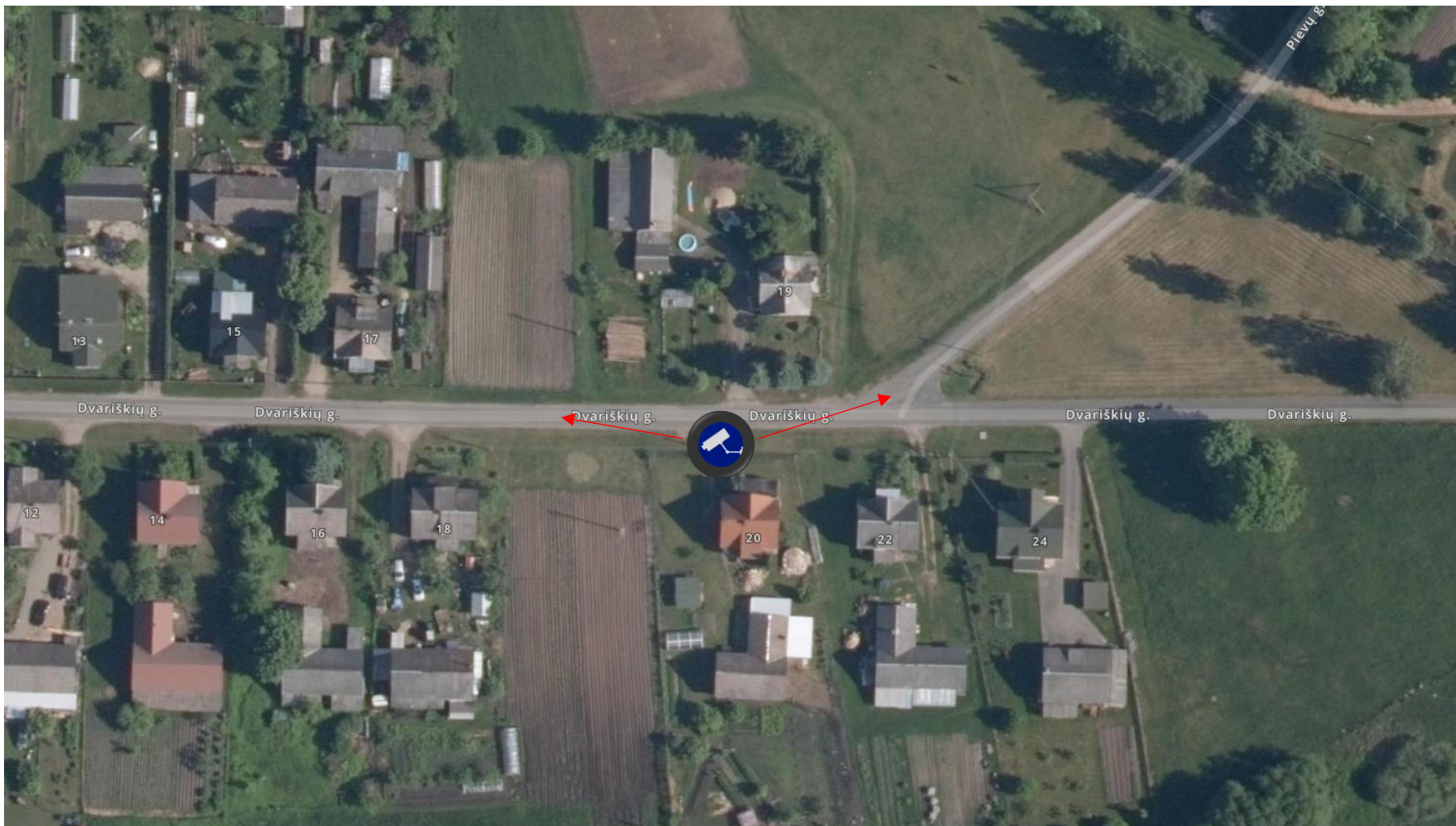
Montavimo vieta: Gatvės apšvietimo atrama (gelžbetoninė)

Atrama priklauso: Perkančiajai organizacijai

Elektros įvadas kamerai: Yra

Reikalingas stebėjimo kampas: ne mažiau 180°

### Kameros vieta ir pagrindinės stebėjimo kryptys





## Nr. 20

Adresas, koordinatės: Panevėžio g., Subačiaus m., Kupiškio r. sav., 55.765945, 24.737312

Montavimo vieta: Gatvės apšvietimo atrama (gelžbetoninė)

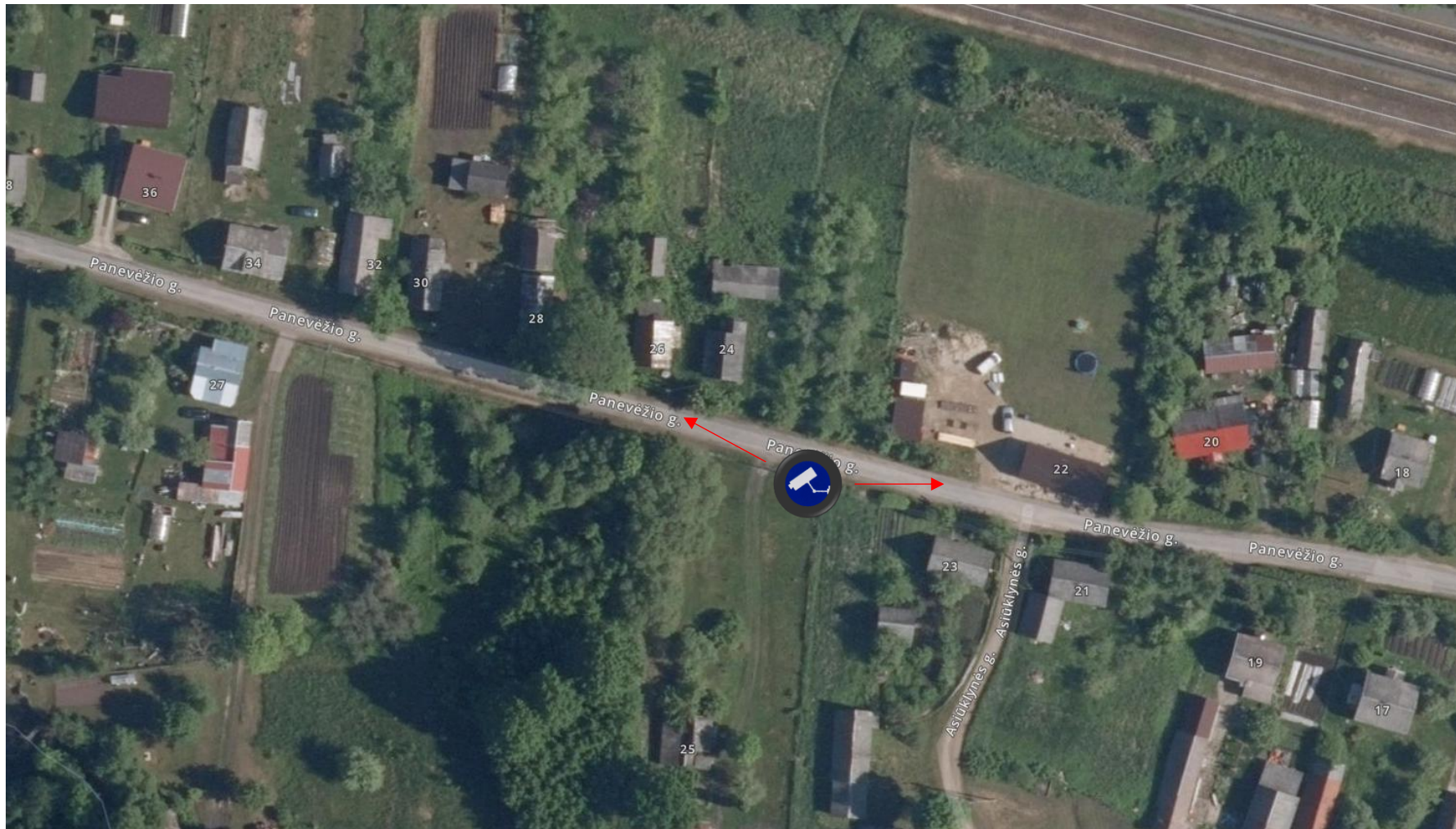
Atrama priklauso: Perkančiajai organizacijai

Elektros įvadas kamrai: Yra

Reikalingas stebėjimo kampas: 180°

Pastaba: AB „Via Lietuva“ sklypas

### Kameros vieta ir pagrindinės stebėjimo kryptys





## Nr. 21

Adresas, koordinatės: Biržų g., Subačiaus m., Kupiškio r. sav., 55.763213, 24.743998

Montavimo vieta: Gatvės apšvietimo atrama (gelžbetoninė)

Atrama priklauso: Perkančiajai organizacijai

Elektros įvadas kamerai: Yra

Reikalingas stebėjimo kampas: ne mažiau 180°

Pastaba: AB „Via Lietuva“ sklypas

## Kameros vieta ir pagrindinės stebėjimo kryptys

